



## HRV・HRI

- ステンレス製ダイアフラム構造の中高圧用センサ
- 水、油など広範囲の圧力媒体に対応
- 高精度で優れた耐久性
- アンプ回路内蔵の1～5VDCまたは4～20mADCの出力信号
- 圧力接続口 R1/4 タイプ

特長

1. 小型
2. 中高圧用

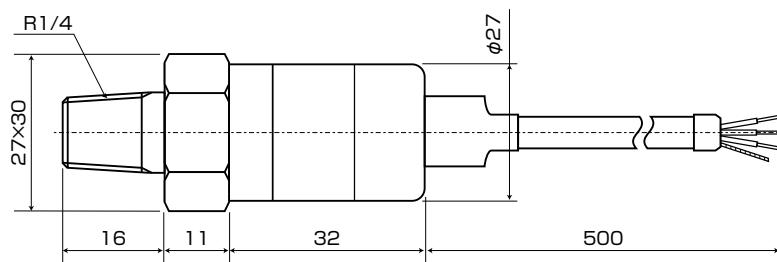


### 仕様

型 式	HRV・HRI		
	-003MP	-005MP	-010MP
定 格 圧 力	0～3MPa	0～5MPa	0～10MPa
圧 力 の 種 類	シールドゲージ圧		
過 大 圧 力	HRV：定格圧力の200%／HRI：定格圧力の150%		
接 液 部 材 質	ダイアフラム：SUS316L 圧力ポート部：SUS316 Oリング：フッ素ゴム（標準）		
封 入 液	シリコンオイル		
適 用 媒 体	気体および液体（接液部材質を害さない物）		
電 源	12～28VDC		
出 力	HRV：1～5VDC／HRI：4～20mADC		
消 費 電 流	HRV：6mA以下		
負 荷 抵 抗	HRV：1kΩ以上／HRI：600Ω以下（電源DC24V時）		
応 答 性	5msec以下		
精 度 （直線性）	±0.5% F.S.以下*1 （±0.3% F.S.以下）		
温 度 特 性	±0.05% F.S./°C以下（0～60°C）		
補 償 温 度 範 囲	0～60°C		
使 用 温 度 範 囲	-20～80°C（氷結しない事）		
使 用 湿 度 範 囲	35～85% RH（結露しない事）		
圧 力 接 続 口	R1/4		
ケ ー ブ ル	φ6ビニール：500mm／2000mm（標準） シールドケーブル		
構 造	IP65		
絶 縁 抵 抗	100MΩ以上／500VDC		
耐 電 圧	500VAC 1分		
耐 振 性	98.1m/s <sup>2</sup> 2時間（XYZ方向）		
質 量	約200g		

\*1. 高精度タイプ（精度：±0.25%F.S.以下）も製作致します。

### 寸法図（単位：mm）



### ケーブル／配線

	HRV	HRI
赤	電源+	電源+
白	出力	電源-
黒	コモン	—

### 型式

<b>H</b>	<b>R</b>	<b>V</b>	-	<b>005</b>	<b>MP</b>	-	<b>02</b>	-	<b>V</b>
種類	出力形態	圧力レンジ	圧力単位	ケーブル長	Oリング				
	V：電圧 I：電流		MP：MPa	スペース：0.5m	V：フッ素ゴム N：NBR X：その他				
				02：2m 05：5m 10：10m					